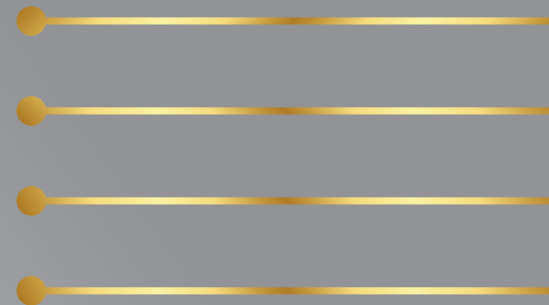


Makkah
For Air Outlets



مكة لمخارج الهواء

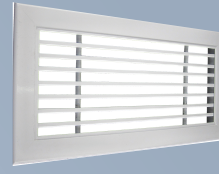
منذ عام ٢٠١٦



SQUARE CEILING
DIFFUSER



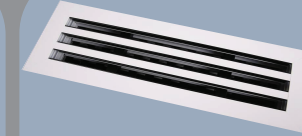
DOUBLE DEFLECTION
GRILLE



LINEAR BAR GRILL



VOLUME DAMPER



slot

نبذة عن نشاط الشركة

شركة مكة لمخارج الهواء هي شركة رائدة في تصنيع جميع مخارج ومجاري الهواء وقامت بالعديد من المشروعات المتميزة و التي نفذت أعلى مستويات الجودة وتعمل الشركة على تطوير منتجاتها وتحديث قطاعها لتستطيع المنافسة في السوق المحلي والدولي ويعد المصنع أحد المصانع حديثة النشأة التي تعمل على أخذ تدابير الأمن الصناعي والتقنية في الإعتبار حفاظاً على سلامة العمال و الفنيين

شركاء النجاح

الميريلاند CIB بنك
جامعة الدول العربية QNB بنك
كارفور ميراج مول

الجامعة البريطانية
المدرسة الألمانية
شركة اينى للغاز
شركة ميرسك للشحن

الصالة المغطاه بالسادس من أكتوبر
مجمع مولات غرب الشروق
مجمع النيابة الإداريه بالسادس من أكتوبر
مصنع افروس فارما للأدويه

٦ شارع عادل والي الكيلو ٢٦ طريق مصر اسكندرية الصحراوي المنطقة الصناعية ابو رواش

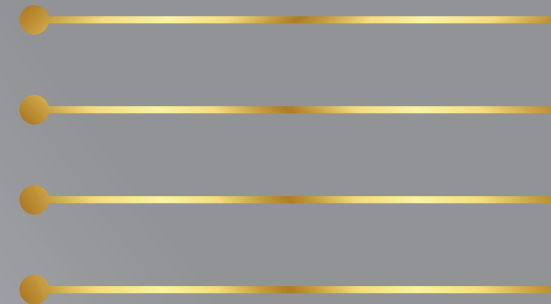
0233784458 - 01110026664 - 01018875264

www.makka-ac.com mailto:ceo@makka-ac.com

Our Products

Selection Guide

- 1-Square ceiling diffuser
- 2-Round ceiling diffuser
- 3-Swirl diffuser
- 4-Perforated ceiling diffuser
- 5-Linear slot diffuser
- 6-Linear ceiling diffuser
- 7-Linear bar grill
- 8-Register
- 9-Floor & Perforated floor grill
- 10-Transfer grill
- 11-Access panel
- 12-Louver
- 13-Sand trap louver
- 14-Jet nozzle
- 15-Ball jet nozzle**
- 16-Drum jet nozzle
- 17-Disc valve
- 18-Non return dumper (shutter)
- 19-Volume damper
- 20-Fire damper
- 21-Smoke damper
- 22-Duct access door



BALL JET DIFFUSER

FEATURES

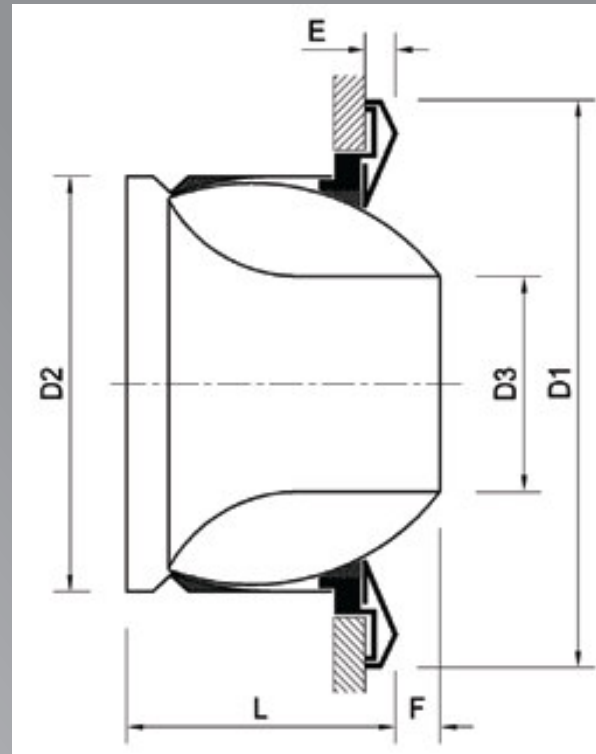
- KYODO BJ air jet diffuser provides architecturally preferred excellent appearance for large open areas such as concert hall, airport, theatre, museum & etc.
- Its nozzle type outlet is most suitable for spot cooling or heating, because its direction of air can be adjusted easily to suit one's requirement.
- The maximum up or down adjustment angle of the outlet is $\pm 30^\circ$ in any direction.
- Low noise level and low pressure drop.
- Constructed of aluminium.

MODEL: BJ



FINISH

Standard finish in baked white enamel.
Other colours are available on request.



Dimensions

Size	Dia mm	D1	D2	D3	E	F	L	Opening Size
No. 6.5	Φ 160	198	158	94	16	10	106	Φ 168
No. 8	Φ 200	260	198	104	16	20	130	Φ 218
No. 10	Φ 250	304	248	134	16	23	154	Φ 263
No. 12.5	Φ 315	386	314	182	23	28	190	Φ 330
No. 16	Φ 400	488	398	230	24	40	230	Φ 415
No. 20	Φ 500	596	498	286	28	60	290	Φ 520

TECHNICAL PERFORMANCE DATA

MODEL: BJ

Size	Nozzle Velocity (m/s)	3	5	7	10	13	15	17	20
No. 6.5 Φ160	Air Volume (CMH)	75	125	175	250	325	375	425	500
	Throw (m)	4.0	6.8	9.5	13.4	17.4	20.0	22.1	25.2
	S.P. (Pa)	6	11	14	20	28	32	39	48
	NC	10	12	14	21	29	33	37	41
No. 8 Φ200	Air Volume (CMH)	95	155	215	310	400	460	520	615
	Throw (m)	4.6	7.8	10.5	15.1	19.5	22.5	25.4	30.1
	S.P. (Pa)	5	10	12	16	23	29	33	42
	NC	10	12	14	23	30	35	39	43
No. 10 Φ250	Air Volume (CMH)	155	255	360	510	660	765	865	1015
	Throw (m)	5.8	9.7	13.5	19.1	24.8	28.8	32.7	36.5
	S.P. (Pa)	5	9	11	17	24	28	33	42
	NC	11	14	19	25	33	37	40	45
No. 12.5 Φ315	Air Volume (CMH)	285	470	660	940	1220	1405	1595	1875
	Throw (m)	8.2	12.0	16.9	24.2	31.4	36.2	41.0	45.5
	S.P. (Pa)	5	8	12	20	27	33	39	48
	NC	12	20	26	35	41	45	49	54
No. 16 Φ400	Air Volume (CMH)	450	750	1050	1500	1945	2245	2545	2990
	Throw (m)	9.5	14.3	22.2	32.0	40.5	46.0	50.0	56.5
	S.P. (Pa)	4	7	11	18	26	30	38	46
	NC	14	24	31	39	47	52	54	56
No. 20 Φ500	Air Volume (CMH)	695	1160	1620	2315	3010	3470	3935	4630
	Throw (m)	10.0	16.6	23.2	33.2	41.0	48.0	52.0	58.0
	S.P. (Pa)	4	7	11	17	25	30	39	45
	NC	19	28	34	43	50	54	58	60

- Result of performance is tested under NATA, in accordance with ASHRAE STANDARD 70-2006.
- All values are tested at 0° angle of air discharge.
- SP - Static Pressure drops are in Pascals.
- NC - Noise Criterion based upon room absorption of 10 dB.
- Throw - Throw at 0.5m/s terminal velocity in metres.